

TOWA DRONE SERVICE NEWS

創刊号
2024.04.25 THU

トワードローンサービスニュース

物流に新たな未来を

物流ドローン "DJI FlyCart30" の導入迫る



DJI社から発表された最新の物流ドローン「DJI FlyCart30」を今月弊社に導入します。新型機にはこれまでの豊富な技術開発の経験が集結され、長距離間や雨天での運用が可能となり、自動航行による運搬にも対応できます。また、新たに搭載された貨物モードとウィンチモードにより、より困難な地形や厳しい条件下においても確実な物資運搬が実現可能となり、皆様の大きな期待にお応えします。さらに、このドローンが実際に重量物を運搬する様子をご覧いただける「デモフライト」イベントの開催を予定しています。

ソーラーパネルを空輸する新型ドローンの様子（引用:DJI）

建設DX市場の実態と展望

矢野経済研究所の調査レポートに掲載

建設業におけるドローンの活用をテーマに、作業員の労災リスク低減や人肩運搬に比べ工期短縮を実現する「カーゴドローン重量物運搬サービス」、データ収集のための測量時間削減や現場作業の安全確保・測量精度の大幅な向上が図られる「3Dデータ計測及び利活用サービス」、計測データを発展させデジタルツインへと変化させる「3Dシミュレーター開発」など、現場実装というフェーズで展開している弊社の様々なソリューションが掲載され、先進的なアプローチが詳細にわたって紹介されました。



矢野経済研究所からの取材を受ける様子

社長のひとこと



代表取締役社長

相馬 淳一

弊社がトワエレックス株式会社のグループ会社となって二年が経ちました。電力会社さまを中心にインフラ設備の点検、建設現場等の測量事業など最新の技術を活用したソリューションをご提供し、お客さまの生産性と作業の安全性の向上に貢献して参りました。今後も「Towa Drone Service NEWS」を通しまして、お役に立つ情報を発信して参りますので、今後ともご支援、ご愛顧のほど宜しくお願い申し上げます。



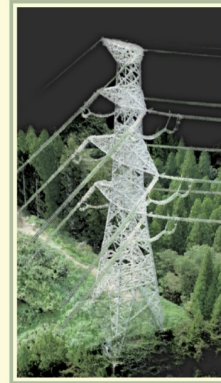
カーゴドローン重量物運搬

現場作業員の事故を減らしたいといった思いから始まったサービスです。これまでヘリや歩荷で運搬していた荷物を、ドローンで安全かつ素早く運搬します。山間部の鉄塔建設工事や建設現場の法面工事等で工具・塗料・廃材等を運びます。作業員の滑落など労災リスクの大幅軽減、作業時間の短縮を実現しています。

サービス紹介

3Dデータ計測・利活用

空中または地上から現場を撮影・計測・解析し、3D点群モデルを作成する測量サービスです。例えば、鉄塔の建替え工事等を検討する際、ドローンを活用した空中からの測量により短期間でのデータ生成に対応できます。さらに、仕上がったデータからデジタルツインの現場を再現することも可能です。



トワエレックスからのお知らせ

TOWA ELEX DIAGNOSIS SOLUTIONS

この度、4月1日付けでグループ会社（四日市電機）で取り組んできた「診断ソリューション事業（高圧電力設備のスポット診断・連続／常時監視）」をトワエレックスに事業移管しました。電力会社様をはじめ、幅広い業種のお客様にご提供して参ります。詳細はトワエレックスHPからご覧いただけます。



トワードローンサービス株式会社は、
トワエレックス株式会社のグループ会社です。

優れた技術と豊富な経験を活用し、ドローンによる社会課題解決に取り組んでおります

トワードローンサービス株式会社 〒930-0816 富山県富山市上赤江町二丁目7-3

お電話はこちら

076-482-4650

ウェブサイト



マップ



インフラ点検サービス

マイクロ波無線・伝搬路支障木可視化

カーゴドローン重量物運搬

3Dデータ計測及び利活用

国家ライセンス講習（二等資格）

JUIDA認定スクール講習

その他関連サービス